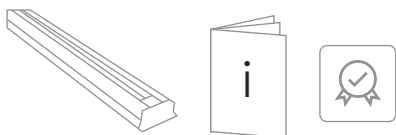
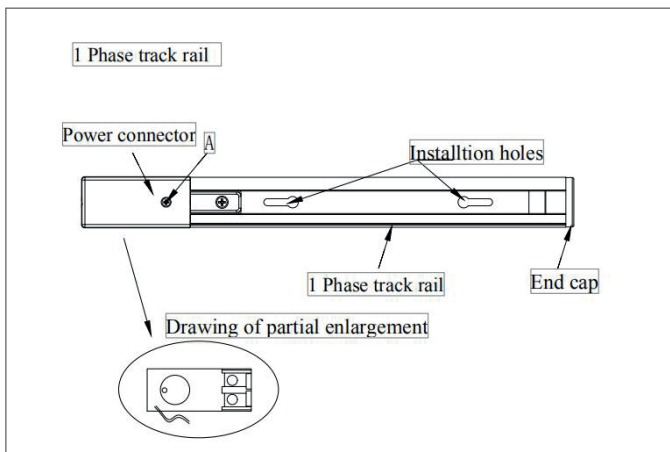


КОМПЛЕКТАЦИЯ



Арт.	Наименование	Тип	Цвет	Материал	Размеры, мм
09-00900064	TR-WH-1.5	Трек	Белый	Алюминий	1500x42x18
09-00900063	TR-BL-1.5	Трек	Черный	Алюминий	1500x42x18
000905	KXZ-BL-I	I коннектор	Черный	Алюминий+пластик	103x15,5
000413	KXZ-BL-I	I коннектор	Белый	Алюминий+пластик	103x15,5
001839	KXZ-WH-L	L коннектор	Белый	Алюминий+пластик	69x69x15,5
000414	KXZ-BL-L	L коннектор	Черный	Алюминий+пластик	69x69x15,5
000844	KXZ-WH-T	T коннектор	Белый	Алюминий+пластик	94x65x16,5
001840	KXZ-BL-T	T коннектор	Черный	Алюминий+пластик	94x65x16,5
002031	KXZ-WH-X	X коннектор	Белый	Алюминий+пластик	94x94x17
002032	KXZ-BL-X	X коннектор	Черный	Алюминий+пластик	94x94x17
002170	TR-SSP	Поддерживающие тросы	-	Алюминий	2500

РУКОВОДСТВО ПО МОНТАЖУ



Однофазный шинопровод с подводом питания и заглушкой в комплекте.

1. Разметьте и подготовьте отверстия в потолке для монтажа шинопровода. Закрепите шинопровод при помощи дюбелей и саморезов.
2. Открутите винт крышки подвода питания и снимите ее. Подключите провода к клеммам согласно обозначениям (L - фаза, N - нейтраль)

1 ТРЕБОВАНИЯ ПО ОБСЛУЖИВАНИЮ

- а. Установленное изделие не требует специального обслуживания
- б. Протирать изделие от пыли допускается сухой мягкой салфеткой

2 ПРАВИЛА ХРАНЕНИЯ, ТРАНСПОРТИРОВКИ И УТИЛИЗАЦИИ

- а. Упакованные изделия следует хранить под навесами или в помещениях, при температуре $-40...+60^{\circ}\text{C}$ и относительной влажности $<98\%$ без образования конденсата. Высота штабелирования не должна превышать 1м.
- б. Изделия в упакованном виде могут транспортироваться закрытым видом транспорта либо в контейнерах.
- с. Изделия с истекшим сроком службы относятся к IV классу опасности (малоопасные отходы) и должны утилизироваться в соответствии с требованиями 89-ФЗ «об отходах производства и потребления».

3 ИНФОРМАЦИЯ О ПРОИСХОЖДЕНИИ ТОВАРА

- а. Изготовлено в КНР
- б. Производитель: Kuva Lighting Co Ltd, Адрес: Китай, Block 6, Qifang Industrial Zone, Guzhen town, Guangdong province.

4 ГАРАНТИЙНЫЙ ТАЛОН

- а. Срок гарантийного обслуживания изделия составляет 2 года с момента продажи.
- б. Гарантийные обязательства распространяются на случаи производственного брака, при отсутствии фактов, указывающих на неправильное обращение с изделием или нарушение требований по монтажу и эксплуатации.
- с. Гарантийные обязательства не выполняются при:
 - i. наличия следов механических, термических или химических повреждений
 - ii. наличия следов влаги
 - iii. наличия следов самостоятельного ремонта или вмешательства в конструкцию светильника
 - iv. поломках, вызванных неправильным подключением, превышением указанного напряжения или нарушениями требований по технике безопасности.
- д. По всем вопросам, связанным с гарантийным обслуживанием, вы можете обратиться по месту приобретения изделия.
- е. Отметки о продаже:
 - i. Артикул: _____
 - ii. Модель: _____
 - iii. Дата продажи: _____ М.П.
 - iv. Продавец: _____